

ISPC

Institut de Santé Parasport Connecté

Un projet unique au monde, au cœur des enjeux du sport et de la santé des personnes en situation de handicap

Présentation Elysée 11 décembre 2019



Objectifs de la réunion

Partager le projet ISPC dans son stade actuel

Répondre à vos questions

Identifier les prochaines étapes et les acteurs clés pour la réussite du projet

L'ISPC : une plateforme unique, rassemblant toutes les compétences pour accompagner les personnes en situation de handicap dans une pratique optimale du sport tout au long de la vie

Des personnes en situation de handicap en demande de pratique du sport mais qui se voient freinées

- Aujourd'hui, **2,7 millions de personnes** en France souffrent d'au moins une limitation fonctionnelle (1)
- Or, **56%** des personnes en situation de handicap disent avoir été limitées dans leur pratique sportive à cause de leur situation de handicap, et **49%** avoir été obligées d'arrêter pour ce même motif (2).

Un intérêt du sport-santé pourtant reconnu pour l'amélioration de qualité de la vie, a fortiori pour les personnes en situation de handicap

Qu'est-ce que l'ISPC ?

Une structure d'excellence issue de l'école Garchoise, orientée santé, qui **rend possible la pratique** d'une activité physique pour les personnes en situation de handicap, quelle qu'en soit l'intensité

Ses principes

Un **écosystème ouvert multidisciplinaire** afin de faire bénéficier à tous des progrès scientifiques et technologiques au service de la pratique sportive

Ses cibles

- **Toute personne en situation de handicap** neurologique et moteur, quel que soit son niveau de pratique
- Les **para-athlètes** souhaitant améliorer leurs performances
- Leurs proches et encadrants, et partenaires (entraîneurs, fédérations, délégations)

Son implantation

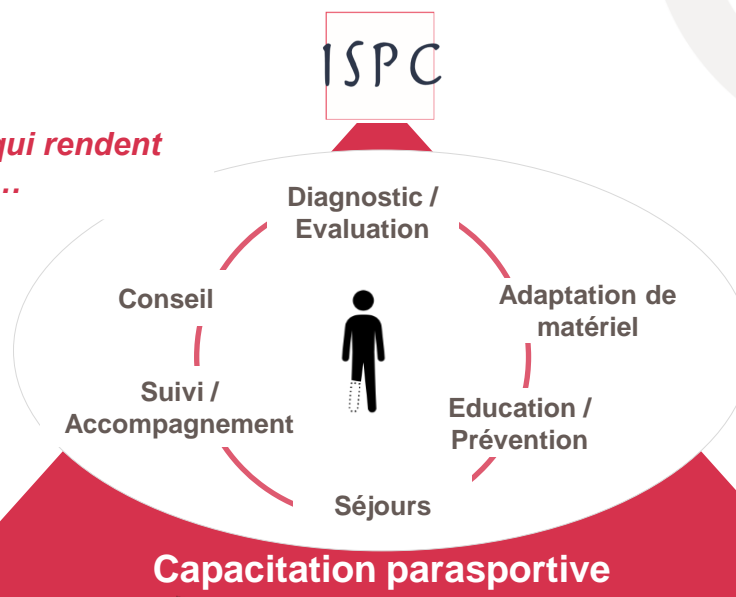
A **Saint-Quentin-en-Yvelines**, dans un environnement universitaire et technologique de très haut niveau, également site olympique et paralympique pour les Jeux « Paris 2024 »

(1) Enquête Handicap-Santé 2008-2009, volet Ménages, INSEE

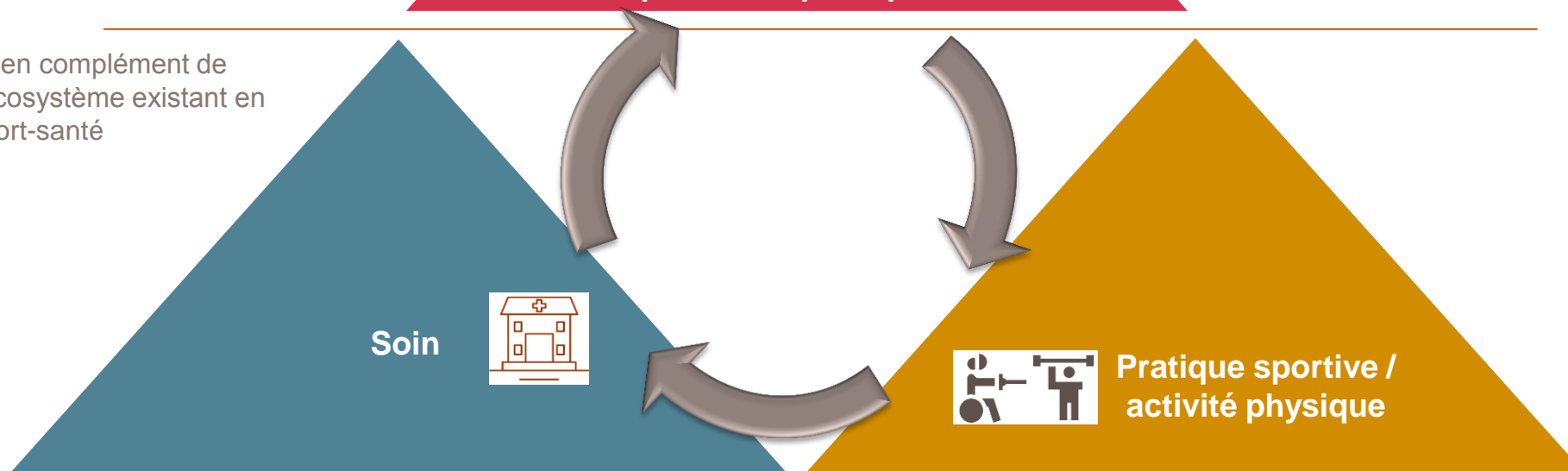
(2) Enquête réalisée par la Fondation Française Des Jeux en 2015

Un institut qui s'intègre dans l'écosystème sport-santé en apportant une valeur nouvelle

A l'ISPC, un cycle d'activités qui rendent possible la pratique du sport ...



... en complément de l'écosystème existant en sport-santé

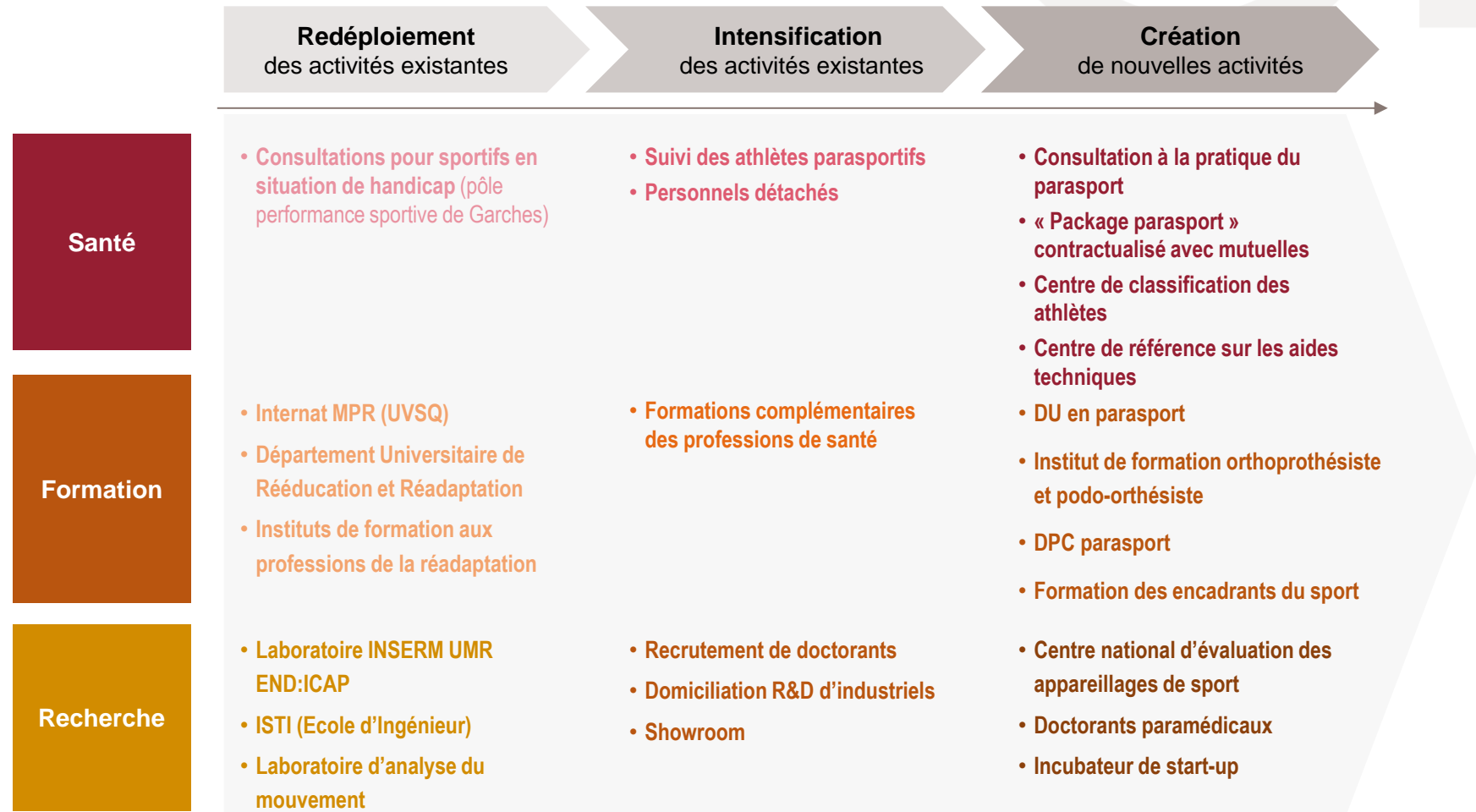


Monde hospitalier : Projet Nouveau Garches, AP-HP, Hôtel Dieu...

SSR : LADAPT, Institut Merle d'Aubigné, Valenton...

Equipements sportifs et/ou encadrement de la pratique : PRISME (Bobigny), Paris Cité universelle (Pantin), CNSD, CSINI, FF Handisport, Fédérations conventionnées (FF de Golf, Triathlon...), INSEP, Cluster Grand Paris Sport, UCPA, Comme les autres...

Un lieu à vocation nationale réunissant santé, formation et recherche et proposant une offre combinant activités existantes et nouvelles activités



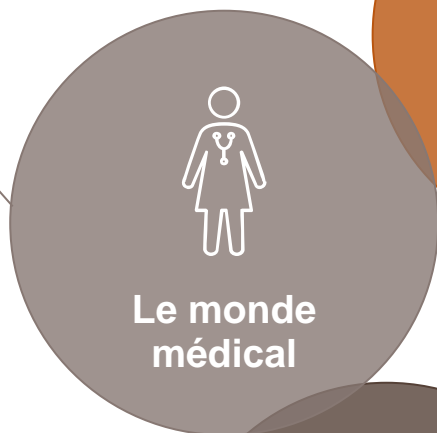
Un rayonnement
à double portée :

- **Attraction** : un centre de référence national et international à Saint-Quentin-en-Yvelines
- **Déploiement** : sur le territoire pour les personnes en situation de handicap via des correspondants et partenaires opérationnels

Un projet porté par des acteurs de référence

- Hôpital Raymond Poincaré de Garches, AP-HP
- Professeur François Genêt

*Professeur des Universités
– Praticien Hospitalier
Coordonnateur IDF du
DES de MPR
Service de MPR de
l'hôpital R.Poincaré de
Garches*



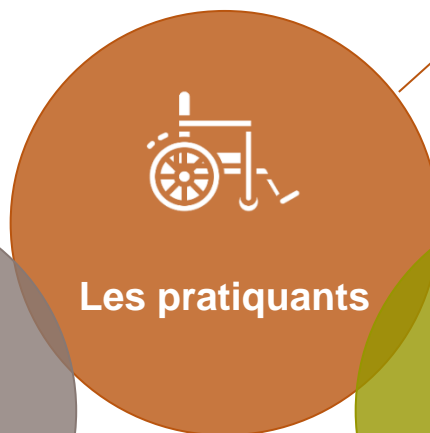
Collectivités

- Région IDF

- Communauté d'agglomération de Saint-Quentin-en-Yvelines
 - Commune de Magny-Les-Hameaux

Etat

- Ministère de l'enseignement supérieur, de la recherche et de l'innovation
 - Ministère des sports



- Associations de représentation / d'accompagnement des personnes en situation de handicap

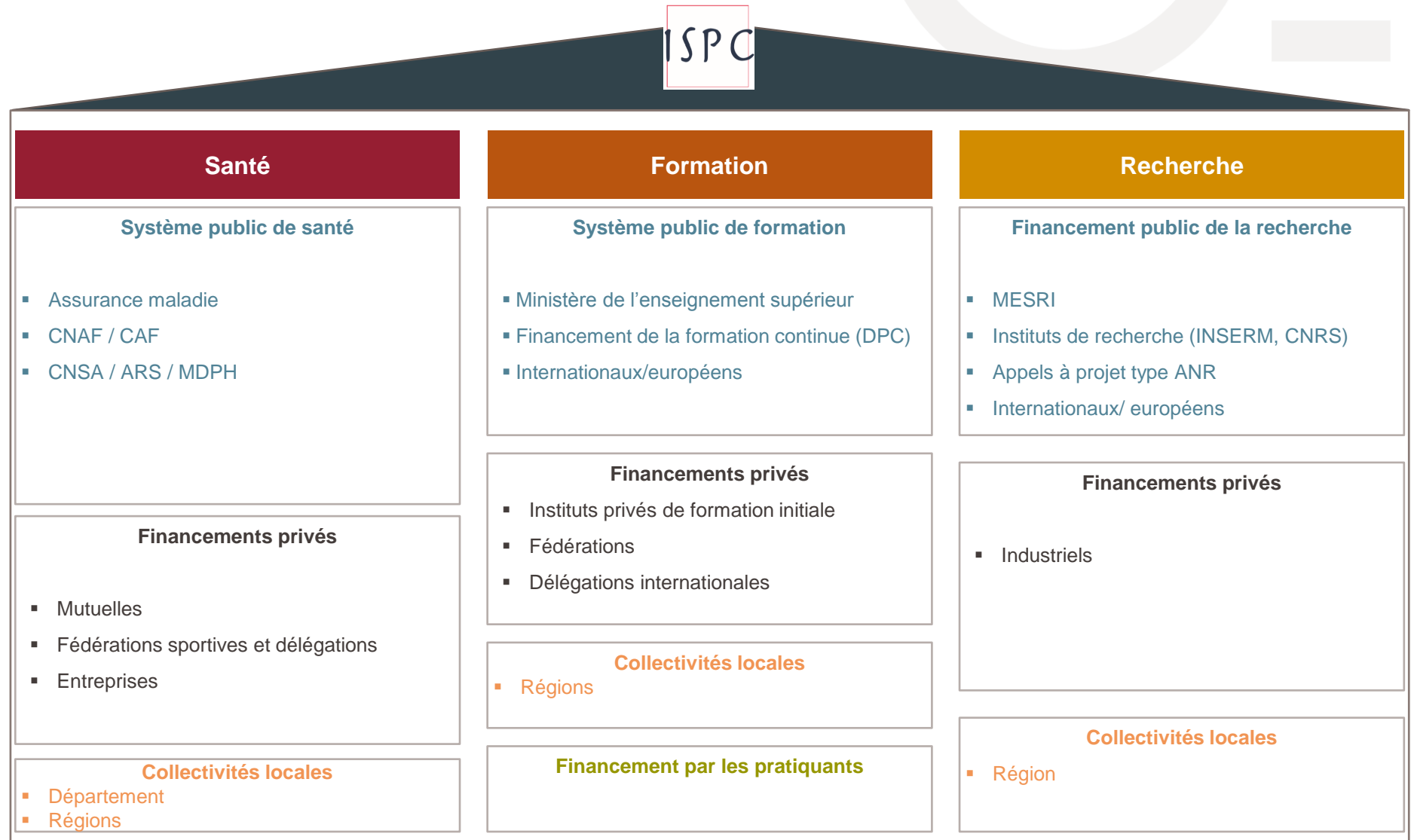


- UFR Sciences de la Santé, Université de Versailles Saint-Quentin-en-Yvelines



- Industriels du sport et du médicament et du dispositif médical
- Missions handicap des entreprises / RSE

Un modèle économique résilient grâce à la diversité de ses financements



L'ISPC nécessite un investissement de 40 M€ sur 4 ans et un budget de fonctionnement estimé à 9,4 M€ en cible

Investissement

- Immobilier : 25 M€ (10 000 m²)
- Equipement : 10 M€ (matériel, logiciel)
- Ingénierie et études : 5 M€ (équipe projet interne, prestataires)

Fonctionnement

	Activité	ETP	Budget annuel
Santé	20 000 consultations pour 5 000 patients	44 professionnels santé-réadaptation 14 fonctions supports	Personnel : 3,1 M€ Fonctionnement direct : 157 k€
Formation	252 étudiants / an 6 programmes de formation	15 enseignants 3 fonctions supports	Personnel : 1,5 M€ Fonctionnement direct : 74 k€
Recherche	15 programmes de recherche	70 chercheurs, thésards, post-doctorants, M2 et techniciens	Personnel : 1,9 M€ Fonctionnement direct : 94 k€
Structure	10 000 m ²	10 fonctions supports	Personnel: 667 k€ Fonctionnement direct : 33 k€ Frais de fonctionnement : 1,8 M€
Total :		156 ETP	9,4 M€/an

NB : l'immobilier ayant été compté en investissement, aucun loyer n'a été intégré au budget de fonctionnement



L'ouverture de l'ISPC en 2014 implique le lancement de la phase d'ingénierie du projet début 2020

		2020	2021	2022	2023	2024
Bâtiment		Etudes	PC	Etudes	Construction	Ouverture de l'ISPC
Structure	Montage partenarial juridique	Formalisation du plan de financement & des modalités d'intervention des partenaires	Création de la structure			
	Montage partenarial financier					
Offre	Projet Santé	Définition de l'offre				
	Projet Recherche					
	Projet Formation					
	Agréments		Obtention d'agréments			
Organisation	Déclinaison projet : contenu/compétences		Déclinaison des offres			
	Conception de l'orga	DG en poste		Organisation détaillée		
SI/Techno			Schéma directeur	Architecture SI	Développement SI	
Communication	Marque	Principes de marque	Déclinaison & stratégie marketing		Communication JOP	
Pilotage projet	Interne	1 à 2 salariés	6 salariés pour offre et structure		Montée en puissance	Effectif complet
	Externe (hors développ info)	400 à 600 jH	600 à 800 jH	600 à 800 jH	600 à 800 jH	

Synthèse : L'ISPC, une structure unique autour du sport-santé pour les personnes en situation de handicap

L'ISPC n'est pas...

Un hôpital
Un lieu de soins

Pour tout public

Dédié aux séniors/à la dépendance

Un lieu de pratique

Un centre de réadaptation

La somme de l'hôpital et de l'université

Un dispositif francilien

L'ISPC est...

Un lieu de consultation-conseil
Un lieu de suivi
Un lieu au service de la santé

Pour les personnes en situation de handicap

Dédié à la pratique d'une activité physique et sportive
tout au long de la vie

Un lieu de capacitation (préventions primaire et
secondaire, plaisir, estime de soi, performance)

Un lieu d'expertise et d'excellence dans le sport-
santé, qui irrigue au profit de tous

Un écosystème multidisciplinaire

Un projet à vocation d'essaimage national