

Rôle

Le Pôle Parasport Santé est un centre ressource, destiné à tout patient souhaitant être accompagné et conseillé dans son projet d'activité physique adaptée à sa pathologie.

Objectif

Il a pour but d'augmenter l'activité physique des personnes en situation de handicap par une évaluation personnalisée multidisciplinaire (médecin, enseignant APAS, ingénieur biomécanique, ergothérapeute, kinésithérapeute, orthoprothésiste, etc.) dans le cadre d'une prévention primaire, secondaire ou tertiaire.

Pathologies concernées

Pour les personnes porteuses de handicap, présentant un handicap physique, sensoriel, cognitif, tels que : un accident vasculaire cérébral, une lésion médullaire (para ou tétraplégie), une paralysie cérébrale, une poliomyélite, une sclérose en plaques, un traumatisme crânien...

À l'issue de la prise en charge, le pôle pourra proposer un accompagnement par notre équipe « **Aller Vers** ». Le patient sera alors accompagné par un professionnel sur un lieu décidé de façon commune, où il pourra pratiquer son activité physique et sportive de façon adapté.

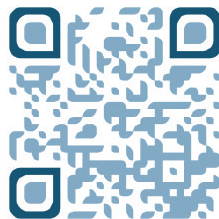
Prise de rendez-vous

Accueil

accueil@ispc-synergies.org
01 47 10 72 32

Lieu

Pôle Parasport
Hôpital Raymond Poincaré – APHP
104 bd. Raymond Poincaré,
92380 GARCHES



**Hôpital
Raymond-Poincaré
AP-HP**

Pôle Parasport Santé ISPC

Evaluer les aptitudes physiques
pour **conseiller** et **accompagner**
médicalement et techniquement

Parasport Santé



OBJECTIF

Permettre à une personne en situation de handicap de pratiquer une activité physique adaptée afin de développer ou d'entretenir son autonomie.

ÉVALUER

Identifier les freins à la pratique d'activités physiques adaptées hebdomadaires.

CONSEILLER

Proposer et tester des solutions facilement utilisables, pour la pratique d'activités physiques régulières et adaptées à leur vie quotidienne.

ACCOMPAGNER

Suivi des solutions aux freins identifiés par la téléconsultation, et l'accompagnement sur site par notre équipe «Aller Vers».

Parasport Loisir



OBJECTIF

Permettre à une personne en situation de handicap de sélectionner et de pratiquer une activité sportive.

ÉVALUER

Identifier les freins physiques, techniques et socio-économiques à la pratique d'une activité sportive.

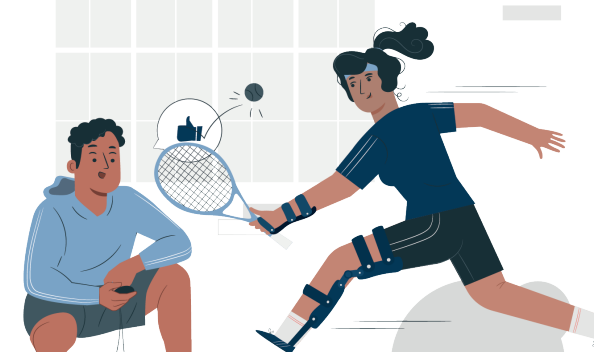
CONSEILLER

Proposer une activité sportive adaptée aux capacités de la personne.
Tester les solutions pour faciliter ou améliorer la pratique de l'activité sportive de la personne.

ACCOMPAGNER

Suivi par la téléconsultation pour une activité déjà pratiquée, et sur site par notre équipe «Aller Vers» pour une nouvelle pratique.

Parasport Performance



OBJECTIF

Permettre à la personne ou à l'athlète de réaliser son projet sportif en intégrant les limitations et risques liés à son handicap.

ÉVALUER, CONSEILLER, ACCOMPAGNER

Des réponses sur-mesure en lien avec l'entourage de la personne et le staff technique de l'athlète.